

23d1 REGLEMENT GRAPHIQUE et RISQUES NATURELS "EAU" 1/5000è

Découpage du territoire en 126 planches cartographiques

Les données sur les risques sont reportées à titre informative. Elles sont issues des bases de données de la DREAL ou du BRGM.
Les dates de mise à jour sont fonctions des données disponibles sur les sites internet au 1er janvier 2020. Il est fortement conseillé de se reporter aux notices associées à chaque risque (disponible sur les sites internet) avant l'interprétation de cette carte car l'information est créée pour être lue au 1/25000 ou 1/50000è.

REGLEMENTATION

□ Limite de zone

POUR INFORMATION

Extrait de l'Atlas des zones inondables

Etat de la connaissance au 15/06/2012
Source DREAL ou étude spécifique (voir annexes documentaires)

- Bâti potentiellement inondable
- Zone inondable
- Zone inondable par ruissellement (Arromanches-les-Bains)

Extrait de l'atlas des zones sous le niveau marin

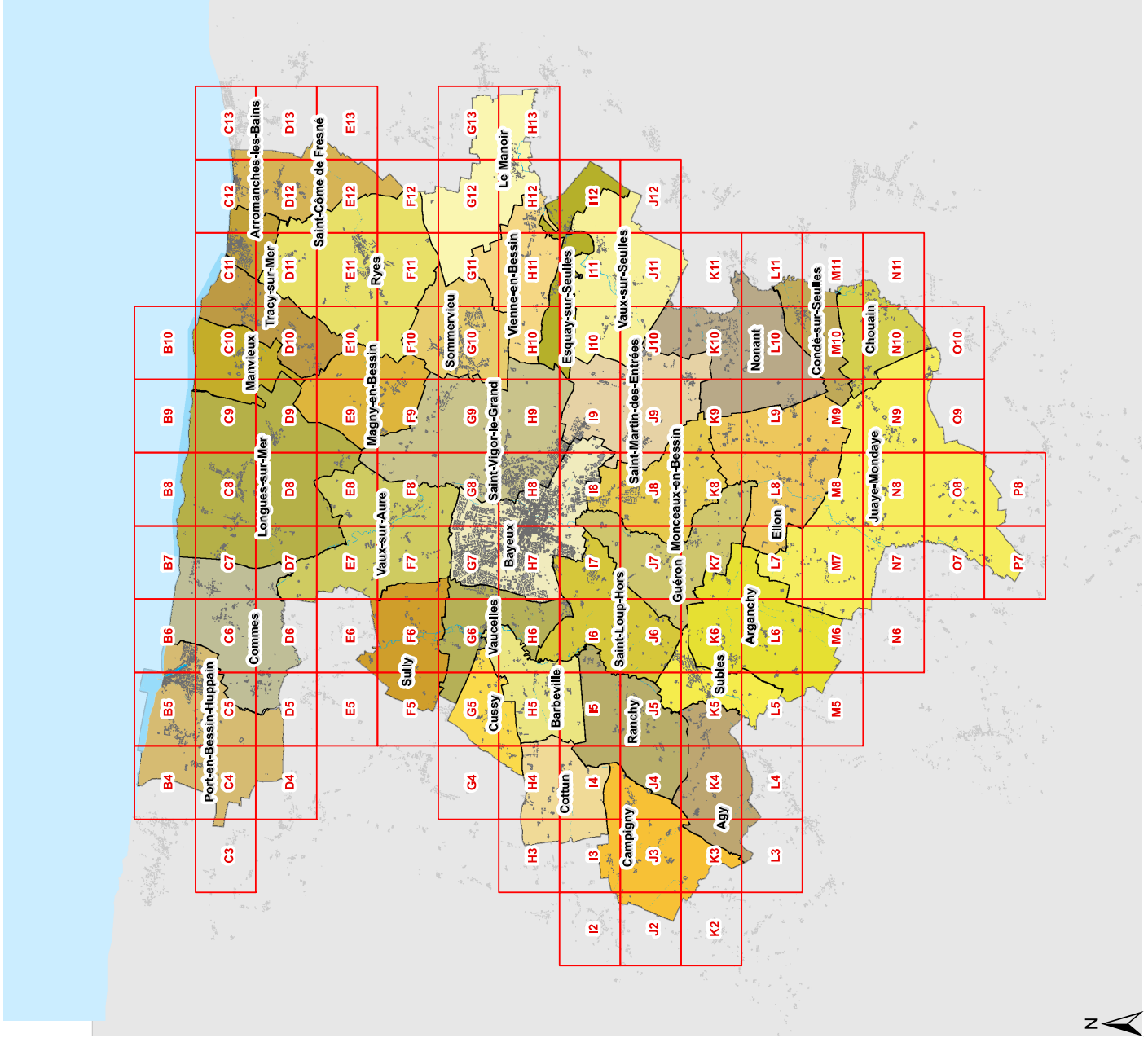
Etat de la connaissance au 16/01/2017
Source DREAL

- 0 à 1 m au dessus du niveau de référence
- 0 à 1 m en dessous du niveau de référence
- Plus d'1 m en dessous du niveau de référence

Profondeur des nappes phréatiques en période de très hautes eaux

Etat de la connaissance février 2014
Source DREAL

- 0 à 1m - Risque pour les réseaux et sous-sols
- 1 à 2,5m - Risque pour les sous-sols
- 2,5 à 5m - Risque pour les infrastructures profondes



Les mises à jour de cadastre datent de décembre 2019.

